

REGULATEURS CADENASSABLES New deal

Le régulateur cadenassable New Deal présente un axe foré qui émerge de la surface supérieure du bouton de réglage. Lorsque le bouton est en position de blocage (système push-lock), il est possible d'insérer le cadenas dans le trou de l'axe. Dans ces conditions, il est impossible de soulever le bouton qui par conséquent reste en position de blocage. Le régulateur est fourni avec 1 cadenas et 2 clés.

Les régulateurs New Deal comportent un piston, ce qui leur assure robustesse et fiabilité.

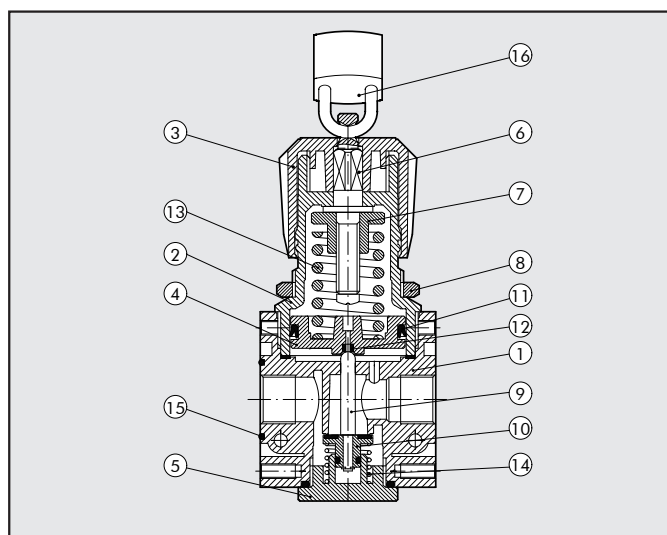
- Stabilité de la pression secondaire même en cas de variation de la pression primaire.
- Echappement rapide des surpressions secondaires.

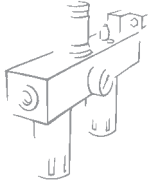


CARACTERISTIQUES TECHNIQUES	REG. ND 1/4"	REG. ND 3/8"	REG. ND 1/2"	REG. ND 3/4"	REG. ND 1"
Taraudages	G1/4	G3/8	G1/2	G3/4	G1
Plage de régulation de la pression secondaire	bar	0÷2 - 0÷4 - 0÷8 - 0÷12			
Pression Maxi d'entrée	MPa	1.8			
	bar	18			
Débit à 6 bar (0.6 MPa-87 psi)	psi	261			
	NI/min	200	1100		2500
ΔP 0.5 bar (0.05 MPa - 7 psi)	scfm	7	39		89
Débit à 6 bar (0.6 MPa-87 psi)	NI/min	650	2500		4500
	scfm	23	89		160
Fluide	Air filtré, lubrifié ou non				
Température d'utilisation à 10 bar; 1 MPa; 145 psi	°C	-10°C à +50°C			
	°F	14°F à 122°F			
Poids	Kg	0.3	0.8		2.2
Vis de fixation		M4x40	M4x55		M6x75
Position de montage	Toutes positions				
Orifice manomètre	G 1/8	G 1/8	G 1/8	G 1/4	G 1/4
Nota	Le réglage doit s'effectuer en augmentant la pression secondaire. Pour obtenir la meilleure sensibilité possible, utiliser un régulateur avec une plage de régulation le plus près possible de la pression secondaire désirée. Ne pas utiliser la sortie manomètre comme sortie utilisation.				

COMPOSANTS

- Corps: Zamak
- Cloche: Technopolymère
- Bouton de réglage: Technopolymère
- Piston: Technopolymère
- Bouchon: Technopolymère
- Vis de réglage: laiton OT58
- Support: laiton OT58
- Ecrou de fixation: laiton OT58 pour 3/8"-1/2" et 3/4"-1"
Technopolymère pour 1/4"
- Axe: laiton OT58
- Valve avec joint NBR vulcanisé
- Joint à lèvres: NBR
- Joint de la valve de décharge NBR
- Ressort: acier
- Ressort: acier
- Joints: NBR
- Cadenas





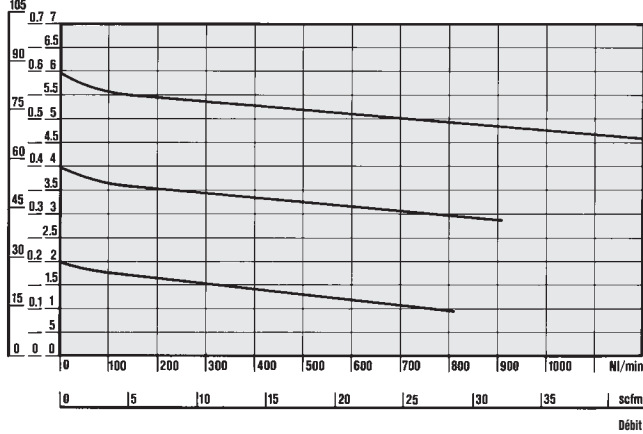
COURBES DE DEBIT

REG G1/4

Pm = 0,7 MPa; 7 bar; 102 psi

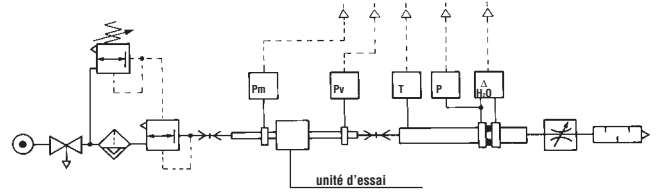
Pression régulée

psi MPa bar



Dipartimento di Meccanica

Politecnico di Torino



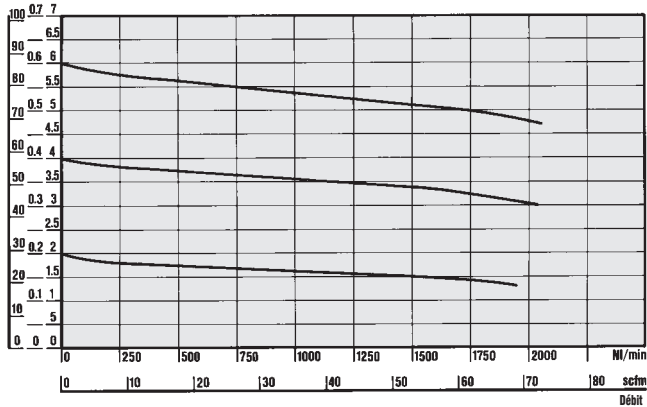
• Tests de débit effectués par le Département de Mécanique de l'Ecole Polytechnique de l'Université de Turin en utilisant le banc de mesure avec ordinateur et en suivant les indications de la recommandation CETOP RP50R (acceptée par l'ISO DIS 6358-2) avec mètreur à diaphragme ISO 5167.

REG G3/8 - G1/2

Pm = 0,7 MPa; 7 bar; 102 psi

Pression régulée

psi MPa bar

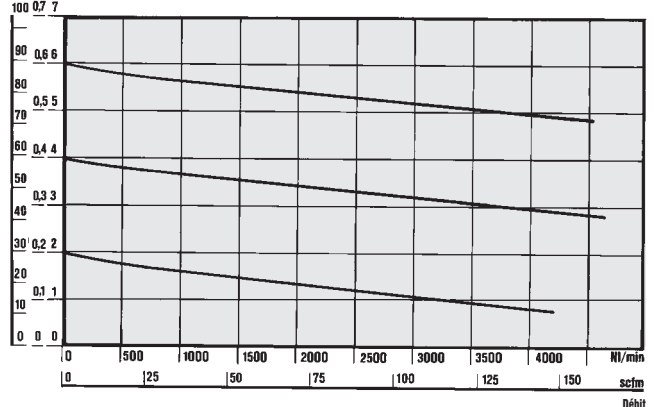


REG G3/4 - G1

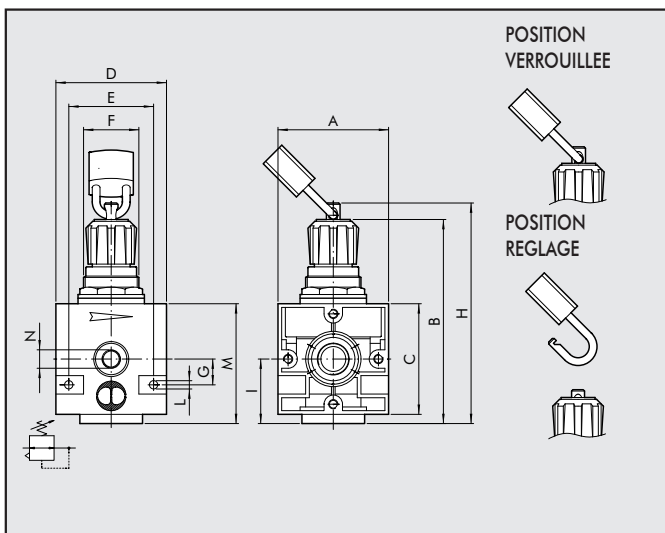
Pm = 0,7 MPa; 7 bar; 102 psi

Pression régulée

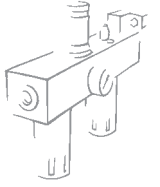
psi MPa bar



COTES D'ENCOMBREMENT

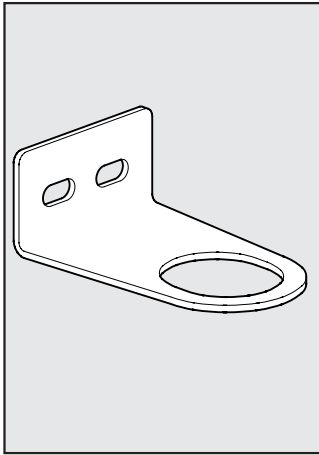


	G 1/4	G 3/8	G 1/2
A	42		60
B	90÷94		126÷130
C	42		60
D	42		60
E	32		46
F	30x1.5		38x2
G	10		14
H	96		131
I	25		35
L	Pour vis M4		Pour vis M4
M	49		70
N	1/8		1/8



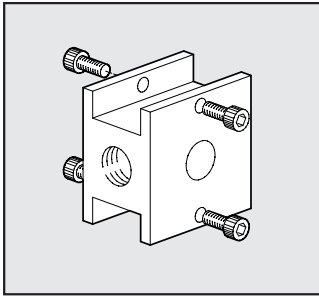
ACCESSOIRES Newdeal

EQUERRES POUR REG. ET FR



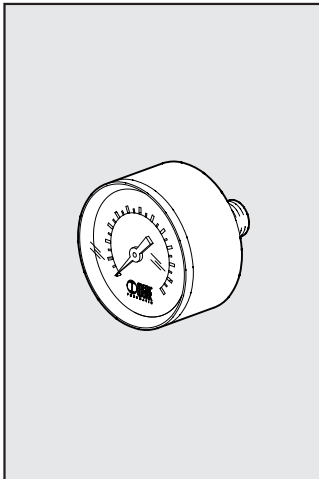
- | Code | Désignation |
|---------|-------------------------|
| 9200701 | EQUERRE REG. FR. SF 1/4 |
| 9400701 | EQUERRE REG. FR. SF 1/2 |
| | |
| | |
| | |
| | |
| | |
| | |
| | |
| | |

BLOCS DE LIAISON POUR REGULATEURS



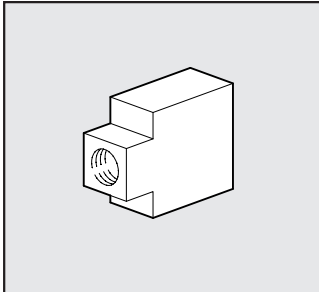
- | Code | Désignation | Poids [g] |
|---------|------------------------|-----------|
| 9200501 | BLOC POUR 90 REG. 1/4 | |
| 9400501 | BLOC POUR 244 REG. 1/2 | |
| | | |
| | | |
| | | |
| | | |
| | | |
| | | |
| | | |

MANOMETRES



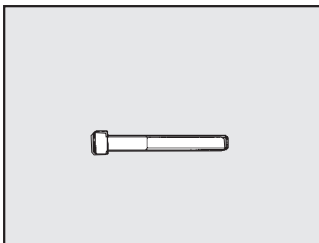
- | Code | Désignation |
|---------|-------------------------|
| 9700103 | MANO M 40 1/8 0-2,5 bar |
| 9700104 | MANO M 40 1/8 0-4 bar |
| 9700105 | MANO M 40 1/8 0-6 bar |
| 9700107 | MANO M 40 1/8 0-12 bar |
| 9700108 | MANO M 40 1/8 0-16 bar |
| 9800104 | MANO M 50 1/8 0-4 bar |
| 9800107 | MANO M 50 1/8 0-12 bar |
| | |
| | |
| | |
| | |
| | |

FIXATIONS MURALES POUR FRL



- | Code | Désignation |
|---------|------------------------|
| 9200601 | FIXATION MURALE DF 1/4 |
| 9400601 | FIXATION MURALE DF 1/2 |
| | |
| | |
| | |
| | |
| | |
| | |
| | |

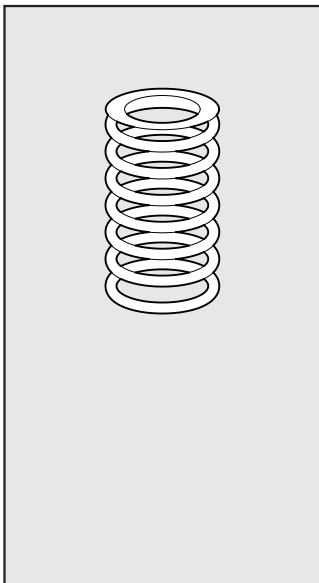
VIS D'ASSEMBLAGE (2 PIECES)



- | Code | Désignation |
|---------|----------------------------|
| 9250001 | 1/4 VIS M4x40 |
| 9250002 | 1/4 VIS M4x82 V3V+F+R |
| 9450001 | 1/2 VIS M5x55 |
| 9450002 | 3/8 1/2 VIS M5x60 V3V+R |
| 9450003 | 3/8 1/2 VIS M5x120 V3V+F+R |
| | |
| | |
| | |
| | |

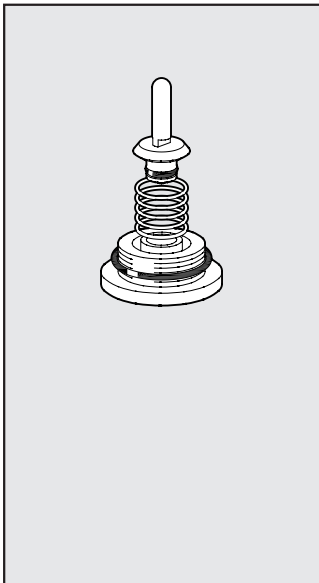
PIECES DE RECHANGE Newdeal

RESSORTS POUR REGULATEURS



- | Code | Désignation |
|---------|-------------------|
| 9250601 | RESSORT MO 02 1/4 |
| 9250602 | RESSORT MO 04 1/4 |
| 9250603 | RESSORT MO 08 1/4 |
| 9250604 | RESSORT MO 12 1/4 |
| 9450601 | RESSORT MO 04 1/2 |
| 9450602 | RESSORT MO 08 1/2 |
| 9450603 | RESSORT MO 12 1/2 |
| | |
| | |
| | |
| | |
| | |
| | |
| | |
| | |
| | |

OBTURATEUR COMPLET POUR REGULATEURS



- | Code | Désignation |
|---------|--------------------|
| 9250701 | OBTURATEUR OTR 1/4 |
| 9450701 | OBTURATEUR OTR 1/2 |
| | |
| | |
| | |
| | |
| | |
| | |
| | |
| | |